

Minimalistyczny styl projekt mieszkania

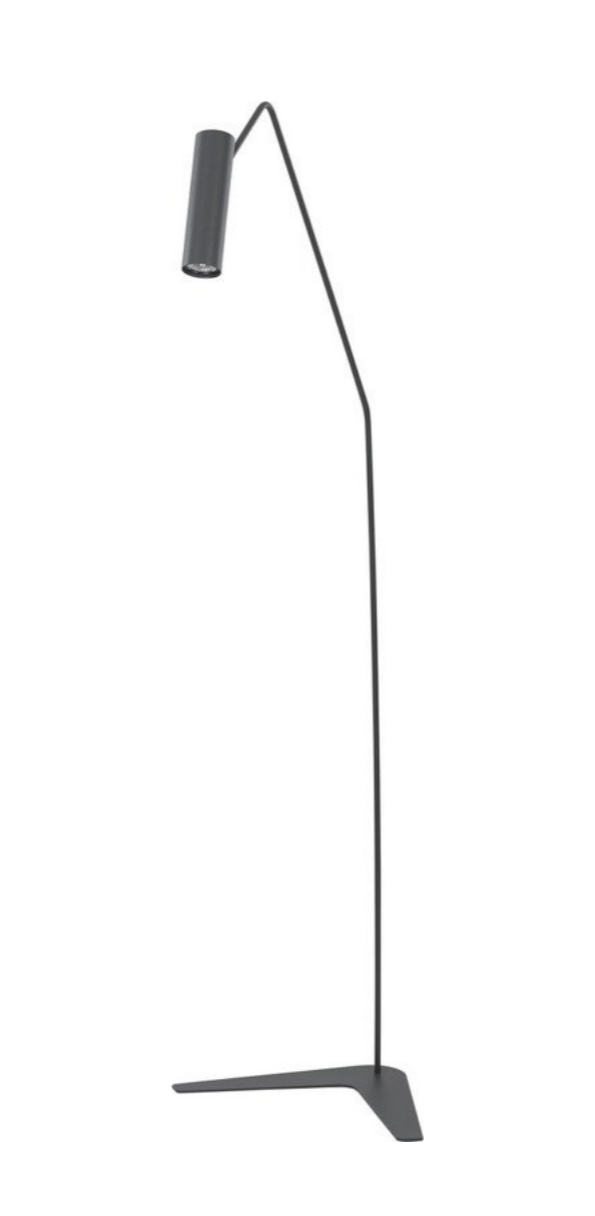
Projektant: Katarzyna Malec
Wykończenie: Werner
Meble tapicerowane: HM design
Meble na wymiar: Witowski
Wyposażenie łazienki: Domino
Fotograf: Dariusz Wabik



KATARZYNA MALEC
Projektant wnętrz i wzornictwa przemysłowego

i.studio

Studio projektowania wnętrz i wzornictwa przemysłowego



LAMPA PODŁOGOWA NOWODVORSKI EYE



Mieszkanie zostało zaprojektowane by spełniało funkcję mini biura, przestrzeni dziennej, wypoczynkowej, sypialni oraz łazienki. Styl jaki został wybrany to minimalizm z akcentami. Zadaniem było stworzyć przestrzeń jak najbardziej surową. Wyciągnąć jak najwięcej z konstrukcji budynku. Beton na suficie, mikrocement na podłodze, idealny kontrast dla ciepłych tkanin i mebli tapicerowanych marki hm design.

Szaro, białe mieszkanie akcentują kolory brązu, złota, różowe, niebieskie tkaniny na meblach tapicerowanych i obrazach. Kolekcje tkanin jakie zostały użyte w mieszkaniu od hm design:

Sypialnia jest miejscem wypoczynku, pozbawiona jest zbędnych elementów. Lewitujące łóżko od hm, przykryte naturalnymi materiałami w kolorze brązowego futra, białego lnu, pięknie komponują się z czarną tkaniną tapicerki.

Na przeciw łóżka znajduje się szafa. Gdy nie jest zaświecona, odbija nam się klimat sypialni w tajemniczy sposób. Po zaświeceniu światła widzimy wnętrze garderoby. Magia lustra weneckiego, jakie zostało zastosowane do frontów szafy.

Wnętrze zostało zaprojektowane na ubrania wiszące, szuflady, w środkowej części miejsce na kosze na brudną bieliznę, półki na pościel, ręczniki.



Założenie było stworzyć przestrzeń łazienki, która służy relaksowi. Powiększyć tą przestrzeń. W 64 m2 mieszkaniu zaprojektowana została duża wanna, sprzyjająca długim rozgrzewającym kąpielom. Wanna spełnia funkcje również prysznicza. Wanna została stworzona według projektu, przez firmę Werner na specjalne zamówienie. Betonowe spa rozświetlają ciepłe światła przez co wewnątrz jest przytulne mimo swojego surowego stylu. W łazience cała jedna ściana to równo podzielone fronty, za którymi kryją się półki, miejsce na pralkę, suszarkę. Oprócz ogromnej ilości miejsca na przechowywanie pod dużą wygodną umywalką, mamy funkcjonalne szuflady z których są umieszczone gniazda, do ładowania szczoteczki do zębów, suszarki i innych sprzętów elektronicznych.



H&M RĘCZNIK O SPLOCIE WAFLOWYM



KOSMETYKI AESOP



ZAPACHY ZARA HOME



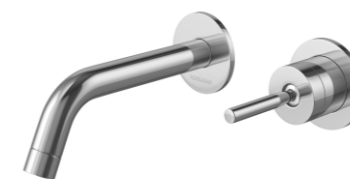


Duże lustro nad umywalką dodatkowo powiesza przestrzeń. Na przeciw wisi czarna toaleta, która jest wyeksponowana przez kolor oraz umieszczenie centralne. Forma jest tak piękna, że nie ma potrzeby ukrywać dość istotnego elementu łazienki ;-)
 Miejsce na papier, szczotkę jest ukryte po prawej stronie toalety w ukrytych szafkach.
 Również kształt grzejnika nie jest tu przypadkowy. Proste linie w kolorze grafitu pięknie komponują się z białą czystą ścianą, wydłużając pomieszczenie.
 Cała łazienka wykonana z mikrocementu w dwóch kolorach.

GRZEJNIK PANELOWY



BATERIE KOHLMAN

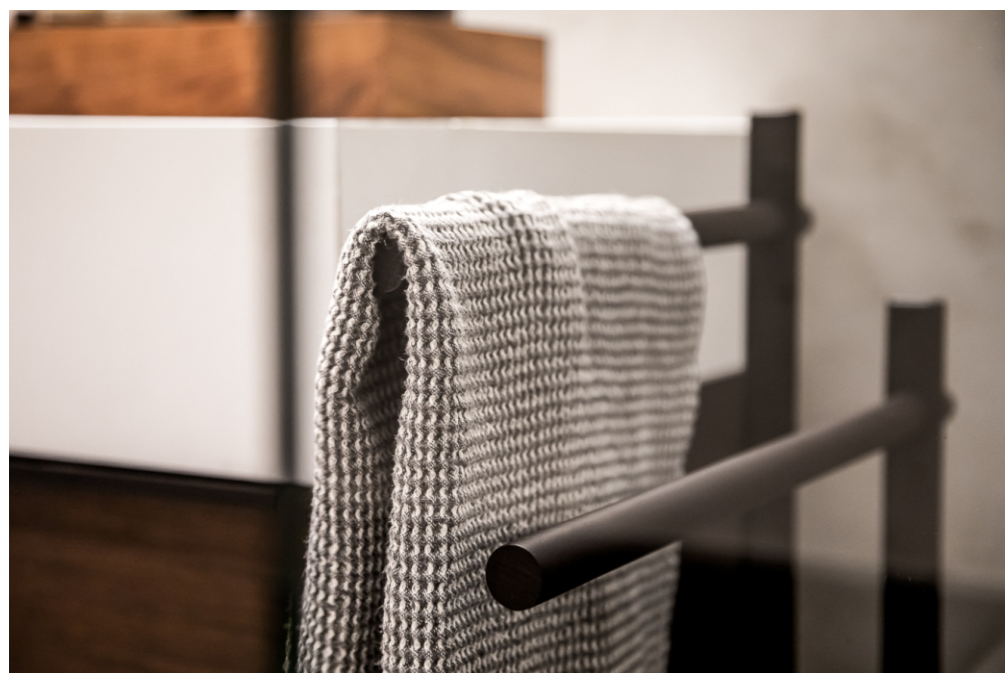


WC CATALANO





W prostej łazience mamy kilka drobnych elementów dekoracyjnych. Mydła i żele zapachowe dwóch marek. Drobne rzeczy, nadają klimat wnętrza.



KOSMETYKI ZARA HOME



Przestrzeń biura została umieszczona na łuku budynku. Konstrukcyjnie ciekawe wnętrze, ale bardzo trudne w rozmieszczeniu funkcjonalnym. Biurko umieszczone centralnie, nad nim jedyna wisząca lampa w całym mieszkaniu. Lampa w kształcie okręgu, dająca ciepłe równomierne światło. Przy biurku fotel MIZAR oraz na przeciw krzesła DELPHINI. Wszystko ubrane w czarna oraz kwiecisto różową tkaninę. Jak piękny obraz rozbija kolory czerni bieli i szarości. Takie połączenie odzwierciedla osobowość projektantki. Z jednej strony proste rozwiązania - czernie, biele, szarości, skontrastowane z bajkowym światem magii projektowania. To jak połączenie funkcjonalności i estetyki wnętrza.

W biurze została zaprojektowana biała szafa na eksponaty, próbki i materiały. Czarny regał na katalogi i dokumenty. Szafka biała, regał oraz tkanina tworzą ciągłość za plecami krzesła obrotowego. Obok biurka stoi duży obraz, w czarnej ramie.





Betonowe sufity, na nich oświetlenie liniowe, wzdłuż komunikacji. Oświetlenie z możliwością ściemniania, co pozwala ustawić odpowiednie natężenie światła, w zależności od potrzeb. Betonowa posadzka w całym mieszkaniu jest w kolorze jasnoszarym. Rozprzestrzenia się z części dziennej do łazienki i sypialni. Wchodząc do mieszkania mijamy ścianę wykończoną drewno podobną okleiną, na tle której stoi konsola, wykonana przez firmę WITOWSKI. Pod nią pufa od hm design. Na konsoli stoi lampka z oświetleniem liniowym w kształcie kręgu, jest jak świecąca rzeźba, tworząca minimalistyczną formę. Na przeciw znajduje się wielkie lustro, powiększające wąski korytarz.

Idąc dalej znajdujemy się w przestrzeni dziennej. Główną rolę gra sofa od hm design. Stoi ona na brązowej skórze. Czarna sofa ozdobiona jest kolorowymi poduchami z ekstrawaganckich tkanin. Po lewej stronie wchodzimy już w przestrzeń kuchenną. Wszystko jest otwarte i połączone ze sobą. Na samym końcu w łuku stoi fotel, duży z ciekawą formą w kolorze niebieskiego turkus. Obok fotela stoi złoto, miedziany stolik na jednej nodze. Podczytuje popiersie greckiej rzeźby.

ZALECANE PRODUKTY:

FOTEL WYKONANY PRZEZ HM DESIGN
NA SPECJALNE ZMÓWIENIE

SOFA HYDRA OD HM DESIGN

KRZESŁA DELPHINI OD HM DESIGN
WYKONANE DO WYSOKOŚCI BLATU 90 CM





Kuchnia z wyspa i wysoką zabudową.

Kuchnia miała posiadać wyspę, wysoka zabudowę i tak też się stało, mimo bardzo trudnej do tego przestrzeni. Szafki od strony łazienki łączą się z szafkami w kuchni po drugiej stronie ściany. Zobaczyć to możemy na rzucie z góry. Dzięki temu udało mi się ukryć pralkę i miejsce na wszelkie przechowywanie w łazience i kuchni. Po przeciwnej stronie pralki mamy wąskie szafki, które idealnie sprawdzają się jako spiżarnia: na mąki, ryże oraz inne suche produkty. Obok znajduje się piekarnik z mikrofalą i zabudowana lodówka.

W wyspie znajduje się kosz na śmieci obok zmywarka. Pod indukcją miejsce na sztućce, garczki, patelnie, oraz przyprawy. Nad wyspą wsza szafki na warzywa i owoce oraz blender i małe sprzęty kuchenne. W wiszącej szafce jest prąd. Blender jest podpięty na stałe. Sięgamy jedynie po część blendera, odstawiając z go potem do szafki.

Wyspa oprócz części roboczej po przeciwnej stronie służy do spożywania posiłków. Do wyspy zostały specjalnie zaprojektowane krzesła od hm, do wysokości 90 cm.

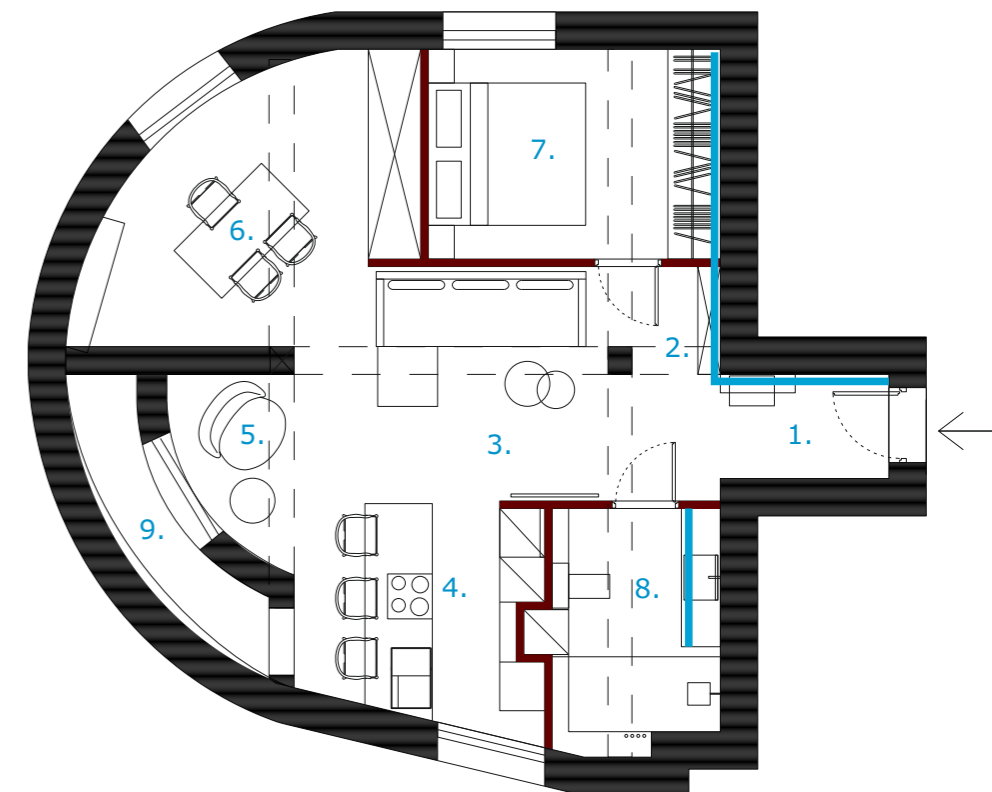
Wykończeniem zajęła się firma **Werner**. Dostosowała ściany oraz elektrykę pod projekt. Wykonała mikrocement (w tym wannę pod wymiar, oraz wykończenie wyspy kuchennej z mikrocementu).
Meble na wymiar wykonała firma **Witowski**. Do wykończenia zostały użyte materiały: płyta laminowana, lakierowana, elementy stalowe czarne, szkło weneckie, płyta drewnopodobna.
Firma **HM DESIGN**, dostarczyła wszystkie meble miękkie: krzesła, fotele, sofę, łóżko.
Domino dostarczyło toaletę, oraz baterie łazienkowe.

Fotografię wykonał **Dariusz Wabik**.

Projekt wykonany przez **Katarzynę Malec**:

Projekt wykonałam pod swoje potrzeby. Mogłam dokonać więcej analiz. Miałam dostarczone wszelkie problemy projektowe. Wbrew pozorom wcale nie jest prosto zauważyć niewygodę. My jako ludzie przyzwyczajamy się do funkcji, a tylko dyskomfort pozwala naprawić błędy i tworzyć przedmioty, wnętrza bardziej funkcjonalne. Oprócz ergonomii w tym projekcie chciałam pokazać swój styl i to co jest ze mną najbardziej spójne.

Składam wszelkie podziękowania firmom i LUDZIOM jacy pomogli mi tego dokonać.



Beton i białe ściany przeplatają się z ciemnym ciepłym drewnem, które znajduje się w nieprzypadkowym miejscu. Patrząc na rzut mieszkania, ściana po prawej stronie jest pokryta fakturą drewnopodobną. Ten element przechodzi w szafkę w korytarzu, następnie przenika do sypialni. Dla dobrej kompozycji, patrząc z góry, kolor drewna występuje naprzeciw w szafce łazienkowej.

W rzucie z góry widać, rozmieszczenie poszczególnych pomieszczeń:

Opis:

1. korytarz z konsolą
2. mini szafa na buty
3. przestrzeń dzienna
4. kuchnia
5. przestrzeń wypoczynkowa- fotel
6. biuro
7. sypialnia
8. łazienka
9. balkon



WYKONAWCY:

i.studio
Studio projektowania wnętrz i wzornictwa przemysłowego

HMI
manufaktura

W
WERNER
wykończenia wnętrz

WITOWSKI
meble na wymiar

domiño
exclusive design

WEDDING PHOTOGRAPHY
Ślubne impresje
Fotografie: Dariusz Wabik



Minimalistyczny styl projekt mieszkania

Projektant: Katarzyna Malec
Wykończenie: Werner
Meble tapicerowane: HM design
Meble na wymiar: Witowski
Wyposażenie łazienki: Domino
Fotograf: Dariusz Wabik